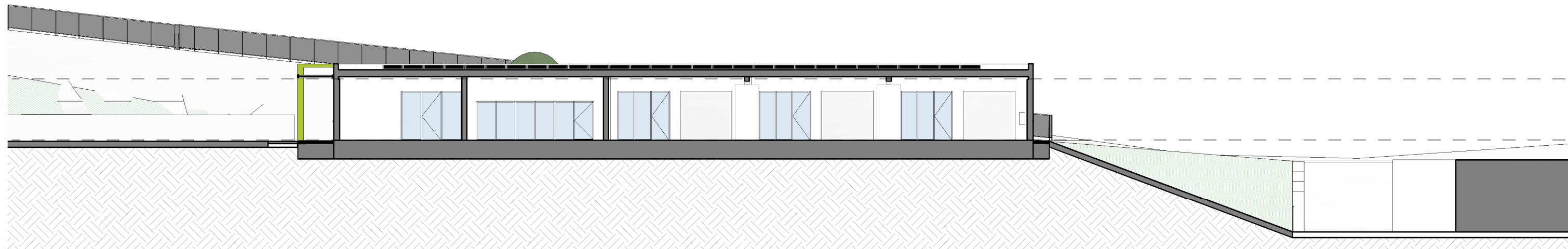
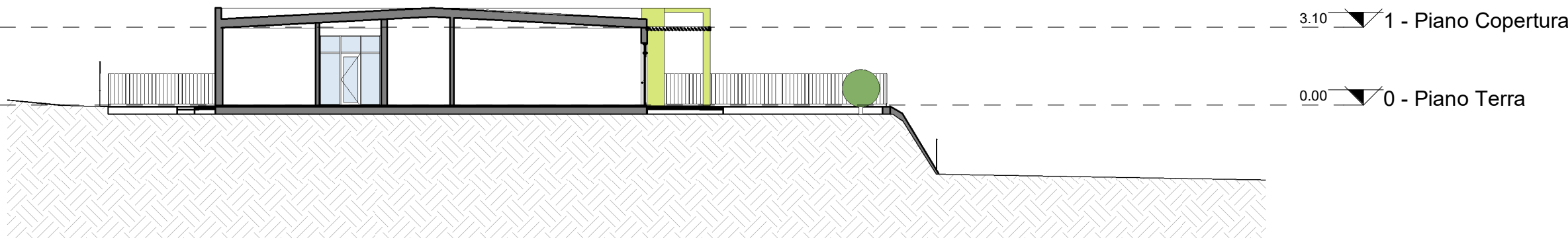


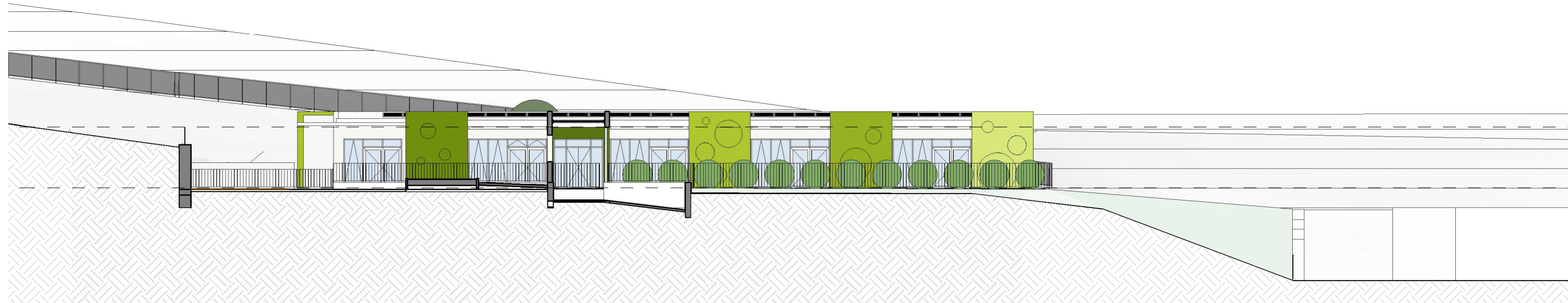
1 Planimetria
1 : 200



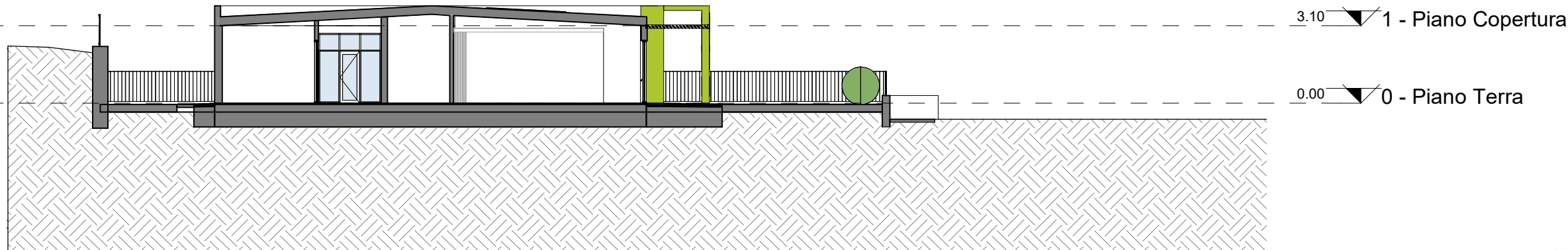
A Sezione Ambientale A
1 : 200



B Sezione Ambientale BB
1 : 200



A1 Sezione Ambientale AA1
1 : 200



B1 Sezione Ambientale BB1
1 : 200

LEGENDA

- PERCORSO PEDONALE
- VERDE DI PROGETTO
- ESISTENTE

N.B.
Riferimento quote di progetto:
+0.00 = +273.50 m.s.l.m.

FOLIGNANO (AP)

REALIZZAZIONE DI MODULI SCOLASTICI
PER LA SCUOLA INFANZIA DI PIANE DI
MORRO DA REALIZZARE IN FOLIGNANO
CAPOLUOGO

PROGETTISTI:

STUDIO TECNICO GRUPPO MARCHE
Contrada Potenza, 11 62100 Macerata
P.Iva 00141310433
Tel. +39 0733 492522
azienda certificata - ISO 9001:2015 - ISO 14001:2015

COLLABORATORI
PROGETTO ARCHITETTONICO:

Arch. Elisa Scalabrini
Ing. Jessica Ianni
Arch. Marco Marozzi

Progetto Definitivo

Architettura
PLANIMETRIA E SEZIONI
AMBIENTALI

Repertorio/Posizione	2799/01
Data	Giugno 2019
Verificato da	AC

D-AA1

Scala	Come indicato	
N.	Descrizione	Data
0	Prima Emissione	Giù 2019
1	Revisione	Lug 2019
2		
3		
4		